



Si njihet zhuga/zgjebja?

Njolla të kuqe në lëkurë që kruhen, në mes të gishtave të dorës ose të këmbës, në palosjet e ngrohta të lëkurës si p.sh. nën sqetulla ose në zonën gjentale. Natën nën jorganin e ngrohtë kruhen edhe më shumë.



Nëse i dalloni këto shenja, duhet të këshilloheni me mjekun.



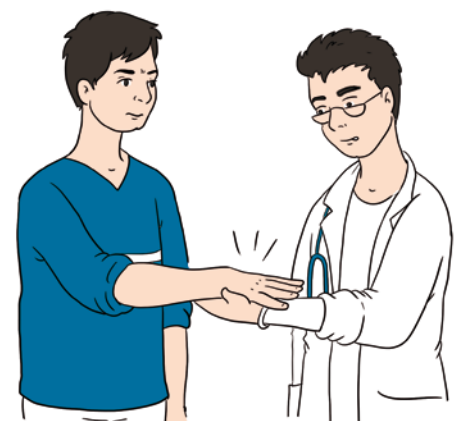
Mjeku ka konstatuar që keni zhugën/zgjeben:

Personat në kontakt

Duhen të njoftohen të gjithë personat me të cilët keni pasur kontakt të ngushtë trupor.



Këta persona duhet gjithashtu të shkojnë te mjeku.



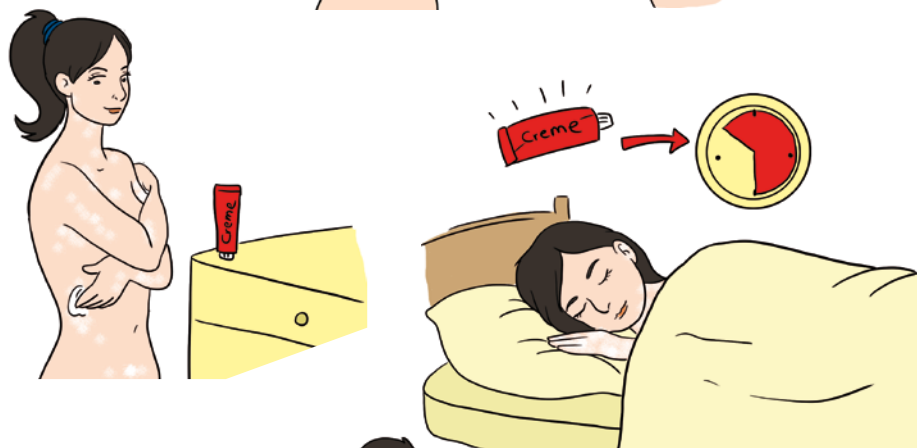
**Për informacione rreth mjekimit, shih faqen mbrapa.
Për informacione rreth masave të përgjithshme, shih fletën 2.**

Si mjekohet zhuga/zgjebja?*

Mjeku ju jep një recetë për **pomadë**.



Duhet të laheni nën dush, t'i pastroni dhe t'i shkurtoni thonjtë.



Lyejeni pomadën **njëtrajtësisht gjithkund** mbi lëkurë, përveç në kokë (për personat mbi 4 vjeç).

Pomada duhet të veprojë së paku 8 orë, p.sh. gjatë natës. Higieni pomadën duke e larë me sapun.



Vishni rroba të pastra.

Mjeku duhet të verifikojë nëse terapia ka qenë e suksesshme.

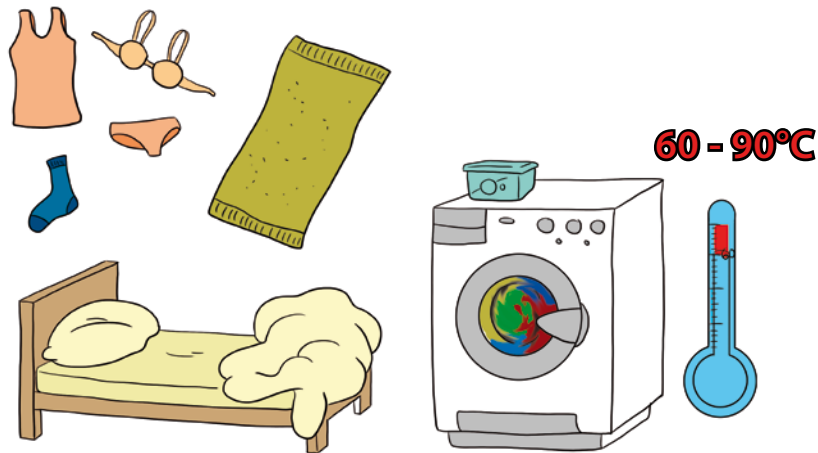
.....
* Informacioni vlen për terapinë me Permethrin (p.sh. Infectoscab®, Nix™, Dermal Cream™, Elimite™). Nëse bëhet fjalë për substanca të tjera (p.sh. Benzylbenzoat (Antiscabiosum®), është e domosdoshme që mjekimi të përsëritet disa herë. Sido që të jetë, ju lutem t'i keni parasysh udhëzimet e mjekut dhe informacionet shoqëruese në kutinë e ilaçit.

Mjekimi alternativ me Ivermectin (Scabioral®): 1 x 1 marrje orale, nga 200 mikrogramë për kg të peshës së trupit.



Masat e përgjithshme higjienike p. sh. në rast të zhugës/zgjedbes ose morrave

Të gjitha gjërat që e kanë prekur lëkurën duhet të lahen në temperaturë së paku 60°C (çarçafët, rrobat, peshqirët)



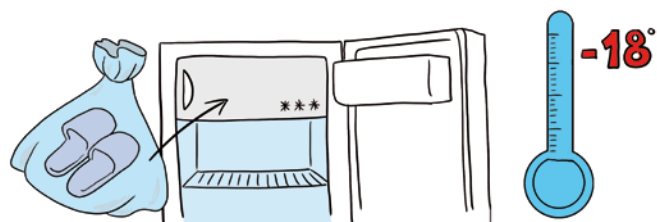
ose

të futen në një qese plastike hermetikisht të mbyllur dhe të mos përdoren për 14 ditë



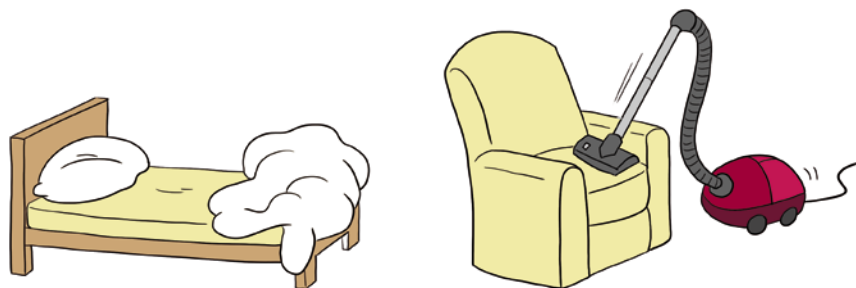
ose

të ngrihen akull për 1-2 ditë



dhe

të thithet pluhuri nga divanet e veshura dhe kolltukët.



1x në ditë rroba të pastra.



Dieses Informationsblatt wurde gefördert vom Amt für Flüchtlingshilfe Esslingen.

© Bild und Sprache e.V.
www.medi-bild.de
info@medi-bild.de

